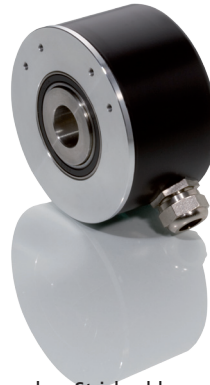


Messgeber AMI 1503



Strichzahlen

Vorzugsstrichzahlen
9.000, 10.000
und 18.000 I/U
Interpolation

andere Strichzahlen auf Anfrage
Genauigkeit mit bis zu $\pm 5''$ je nach Impulszahl

interne 2 ... 50-fach Unterteilung optional

Mechanische Daten

Hohlwelle
Wellenbelastbarkeit
Drehzahl
Arbeitstemperatur
Vibration
Stoß
Schutzart
EMV-Richtlinie 2014/30/EU

\varnothing 12 ... 28 mm, Stahl rostfrei
axial 10 N, radial 20 N
max. 4.000 min^{-1}
 $0^\circ \text{ C} \dots +80^\circ \text{ C}$
10 g (20 ... 2.000 Hz)
100 g (11 ms)
IP 64 am Welleneingang
DIN EN 61000-6-2, DIN EN 61000-6-3

Elektrische Daten

Signalausgänge
Lichtquelle
Spannungsversorgung
Stromaufnahme
Ausgabefrequenz

Rechteck
LED
5 Volt $\pm 5\%$, 10 ... 30 Volt, 5 ... 30 Volt
max. 100 mA ohne Last
300 kHz bei Rechtecksignal 5 Volt
300 kHz bei Rechtecksignal 10 ... 30 Volt
1 MHz bei Interpolation
5 Volt Line-Driver
10 ... 30 Volt Gegentakt kurzzeitig kurzschlussfest
20 mA
2 Kanäle A und B um 90° elektrisch versetzt
Nullimpuls 1 x pro Umdrehung
Breite 90° , 180° oder 360° elektrisch
Alle Signale invertiert

Ausgangsstufe

Ausgangsstrom
Ausgangssignale

